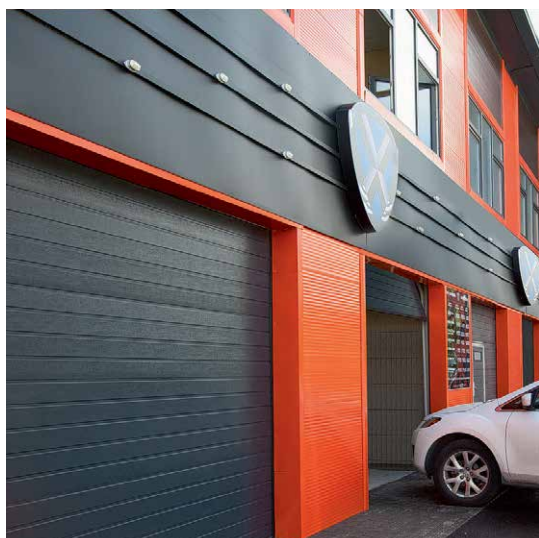


ПРОМЫШЛЕННЫЕ СЕКЦИОННЫЕ ВОРОТА



ALUTECH
GROUP OF COMPANIES





7

1 ГАРАНТИРОВАННАЯ БЕЗОПАСНОСТЬ

Мы гарантируем безопасность эксплуатации промышленных ворот. Ворота соответствуют европейским требованиям безопасности **EN 12604, EN 12453, EN 12424, EN 12425, EN 12426.**

2 ДОЛГОВЕЧНОСТЬ, ПОДТВЕРЖДЕННАЯ ИСПЫТАНИЯМИ

Для изготовления ворот используются комплектующие с высокими антикоррозийными свойствами:

- **окрашенные** боковые накладки и торсионные пружины;
- сэндвич-панели **с полиуретановым покрытием, модифицированным частицами полиамида (ПУР-ПА)**;
- система направляющих из **горяче-оцинкованной стали**. Испытания подтвердили: полотно ворот выдерживает без коррозии **до 15 лет** эксплуатации в прибрежных районах.

3 ЭНЕРГО-ЭФФЕКТИВНОСТЬ

Стальные панели **с наполнением из вспененного полиуретана** обладают отличной теплоизоляцией. Такие ворота обеспечивают комфортную температуру в производственных помещениях и позволяют экономить на отоплении.

АРГУМЕНТОВ В ПОЛЬЗУ ВОРОТ «АЛЮТЕХ»



4 ПРОЧНОСТЬ И НАДЕЖНОСТЬ

Стальная сэндвич-панель, заполненная полиуретаном высокой плотности, обеспечивает жесткость воротного полотна и высокую стойкость к ударным и ветровым нагрузкам. Ворота ProPlus выдерживают нагрузку до **700 Па**, сравнимую с силой ветра скоростью **120 км/ч**.

5 ШИРОКИЕ ВОЗМОЖНОСТИ УСТАНОВКИ

10 типов монтажа позволяют установить ворота в проемы с любыми особенностями. Ворота изготавливаются индивидуально под конкретный проем с шагом по высоте и ширине **5 мм**.

6 ДОСТУПНЫЙ И КАЧЕСТВЕННЫЙ СЕРВИС

Компания «АЛЮТЕХ» не только изготавливает ворота с отличными характеристиками, но и обеспечивает их быстрое и качественное обслуживание.

Для обеспечения сжатых сроков сервисного обслуживания в региональных представительствах Группы компаний «АЛЮТЕХ» созданы и постоянно поддерживаются **складские запасы ремонтных комплектующих**.

7 ДОЛГОВЕЧНОЕ ПОКРЫТИЕ

Широкий ассортимент промышленных ворот позволит легко выбрать ворота с учетом индивидуальных потребностей:

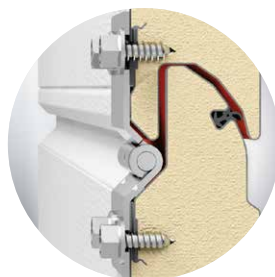
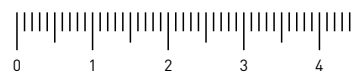
- серии **ProPlus** и **ProTrend** из сэндвич-панелей;
- панорамные ворота **AluPro, AluTherm** и **AluTrend**.



Совершенная конструкция сэндвич-панели



45 мм для ворот серии **ProPlus**
толщина панели



40 мм для ворот серии **ProTrend**
толщина панели



- Стальные панели с наполнением из вспененного полиуретана — это отличная теплоизоляция и экономия на отоплении.
- Конструкция панели гарантирует защиту от защемления пальцев, чего требует европейский стандарт безопасности EN 12604.
- Замкнутый контур стальных листов обеспечивает высокую прочность панели и исключает расслоение при нагреве на солнце и резком закрывании ворот.
- Четыре слоя металла в местах крепления саморезов делают крепление более прочным. Надежное соединение стальных листов исключает расслоение панели при резком опускании ворот.
- Износостойкое полиуретановое покрытие гарантирует высокие антикоррозийные свойства ворот.
- Адгезионный лак обеспечивает отличное сцепление стальных листов с пеной, защищая от вздутия панелей при нагреве на солнце.
- Эластичный морозостойкий уплотнитель из EPDM — гарантия высокой тепло- и звукоизоляции ворот.

Практичные промышленные ворота ProTrend



По доступным
ценам



Для эксплуатации
на промышленных объектах

- Сэндвич-панель толщиной **40 мм**.
- Роликовые кронштейны и петли из **оцинкованной стали**.
- Максимальный размер ворот — **7000×6000 мм**.

Ворота **ProTrend** долговечны и безопасны: в стандартный комплект без надбавки к цене входят системы защиты от поломки пружин и обрыва троса.

Ресурс пружин промышленных секционных ворот — до 25 000 подъемов-опусканий. Это соответствует примерно 17 годам эксплуатации при открывании-закрывании по 4 раза в день в течении всего периода.



Энергоэффективные промышленные ворота ProPlus



Для помещений
с повышенной влажностью



Для регионов
с холодным климатом

- Сэндвич-панель толщиной **45 мм**.
- Роликовые кронштейны и петли из **нержавеющей стали**.
- Максимальный размер ворот — **8000×7000 мм**.



Включая регионы
Крайнего Севера!

Прочная и теплая сэндвич-панель позволяет использовать ворота серии **ProPlus** в регионах с высокой ветровой нагрузкой, в холодном климате, включая районы Крайнего севера, а также в помещениях с жесткими требованиями к теплоизоляции.

Ворота **ProPlus** прекрасно подходят для эксплуатации в условиях повышенной влажности: на автомойках, в прибрежных и промышленных районах.

Промежуточные петли и роликовые кронштейны из нержавеющей стали обеспечивает высокую стойкость к коррозии.

Панорамные ворота — тенденция современной архитектуры

Изысканная алюминиевая конструкция с максимальным остеклением отвечает современным требованиям дизайна и обеспечивает отличную тепло- и звукоизоляцию. Панорамные ворота — это идеальное решение для зданий в стиле hi-tech, автосалонов, промышленных объектов.

Панорамные ворота «АЛЮТЕХ» представлены функциональными сериями, учитывающими основные запросы клиентов: **AluPro, AluTrend, AluTherm.**



Экономичные панорамные ворота AluTrend



Конкурентная
цена



Широкие возможности
применения

- Панорамная панель толщиной **40 мм.**
- Фурнитура из **оцинкованной стали.**
- Максимальный размер — **7000×6000 мм.**
- Практичное решение ворот для любых объектов.



Функциональные панорамные ворота AluPro

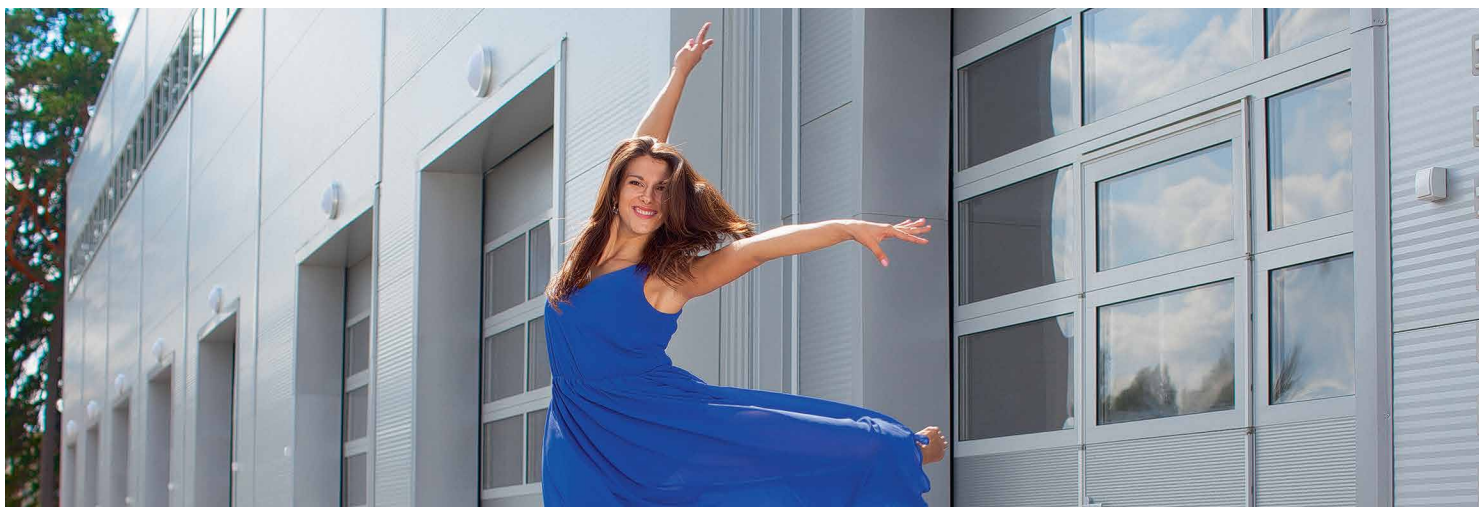


Для помещений с повышенной влажностью



Широкий ассортимент аксессуаров

- Панорамная панель толщиной **45 мм**.
- Фурнитура из **нержавеющей стали**.
- Максимальный размер ворот — **7000×6000 мм**.
- Широкий ассортимент остекления и дополнительных опций.



Теплые с терморазрывом панорамные ворота AluTherm



Экономия на отоплении



Эффективная теплоизоляция

- Панорамная панель толщиной **45 мм**.
- Светопрозрачная вставка с двойным или тройным остеклением.
- Теплоизоляционные свойства увеличены на **40%** благодаря алюминиевому профилю с терморазрывом.



Дизайнерские решения для промышленных объектов

Дополнительная опция для индивидуального дизайна



Ворота с любым рисунком можно окрасить индивидуально в разные цвета по каталогу RAL.*

Дополнительные возможности промышленных ворот

Замок

Для промышленных ворот в помещениях без дополнительного входа мы предлагаем ригельный замок. Он позволяет открывать и закрывать ворота изнутри и снаружи.

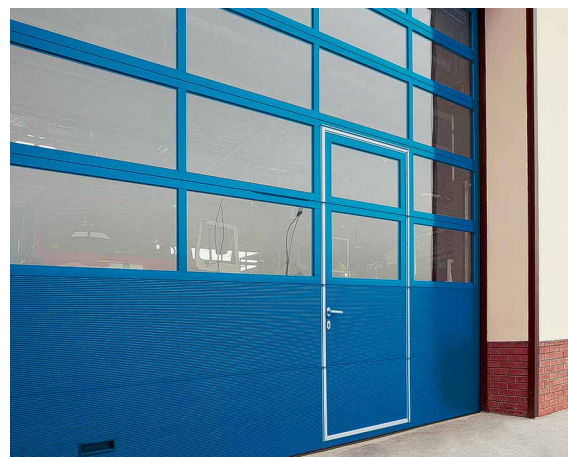


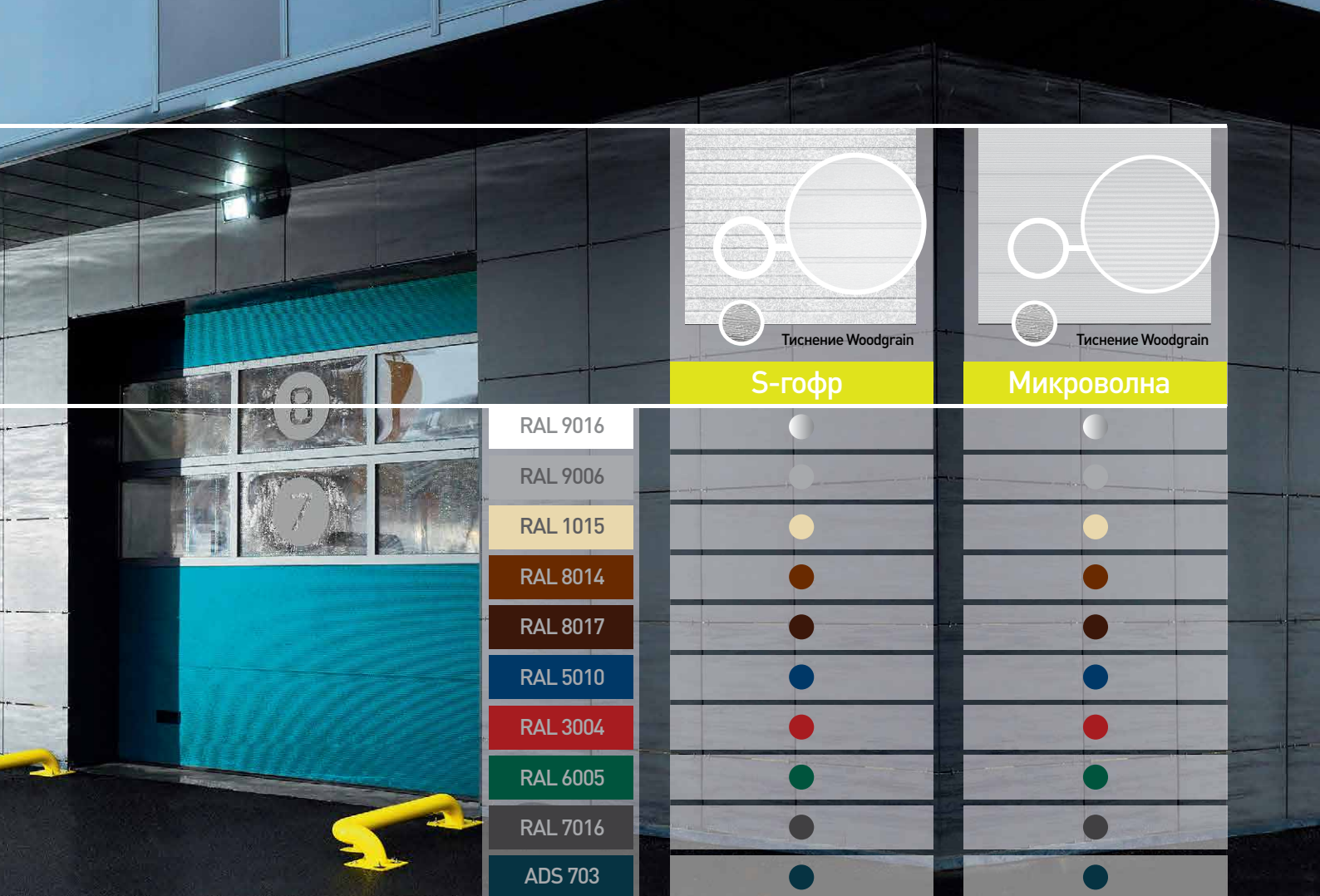
2 РИСУНКА СЭНДВИЧ-ПАНЕЛИ

10 СТАНДАРТНЫХ ЦВЕТОВ БЕЗ ДОПОЛНИТЕЛЬНОЙ НАЦЕНКИ

Встроенная калитка

Калитка — это практичное решение, позволяющее войти в помещение, не открывая ворота. Обеспечивает удобство эксплуатации и экономит ресурс ворот.





* Указанные цвета имеют близкое соответствие шкале RAL.

Защита от поддомкрачивания

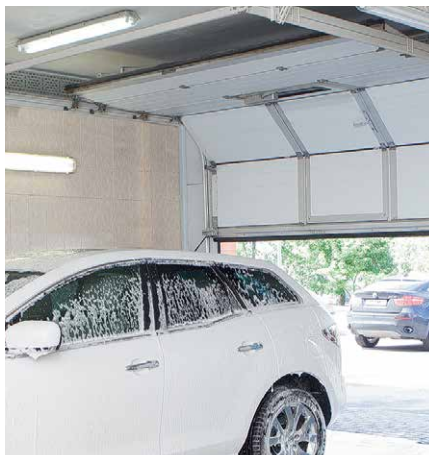
При попытке взлома (несанкционированного подъема) ворот устройство защиты от поддомкрачивания надежно блокирует воротное полотно и предотвращает проникновение злоумышленников в помещение.

Комплект для влажных помещений

Дополнительное антикоррозийное покрытие и комплектующие из нержавеющей стали позволяют увеличить срок эксплуатации ворот в условиях повышенной влажности.

Окно

Остекление ворот — это естественное освещение производственных помещений и экономия электроэнергии.



Автоматизированные ворота легко управляются с помощью кнопочной панели или радиуправления. Для автоматизации ворот мы предлагаем автоматику **AN-Motors** и **Marantec**.

AN MOTORS



Проверенная временем и надежная система автоматизации **серии ASI**, разработанная компанией «АЛЮТЕХ».

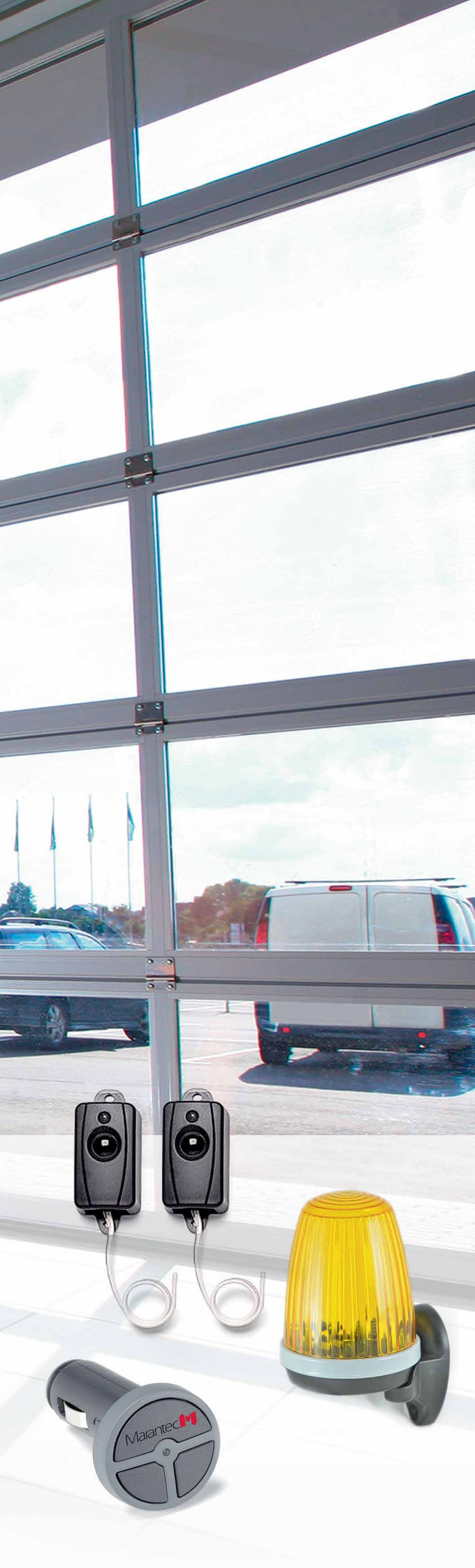


Marantec **M**



Автоматика от мирового лидера в производстве систем автоматизации. Высокое качество теперь доступно каждому! Для промышленных ворот мы предлагаем приводы **серии STA**: доступные по цене комплекты со встроенным блоком управления и функциональные решения с внешним блоком управления.





Автоматические промышленные ворота



Комфортная эксплуатация

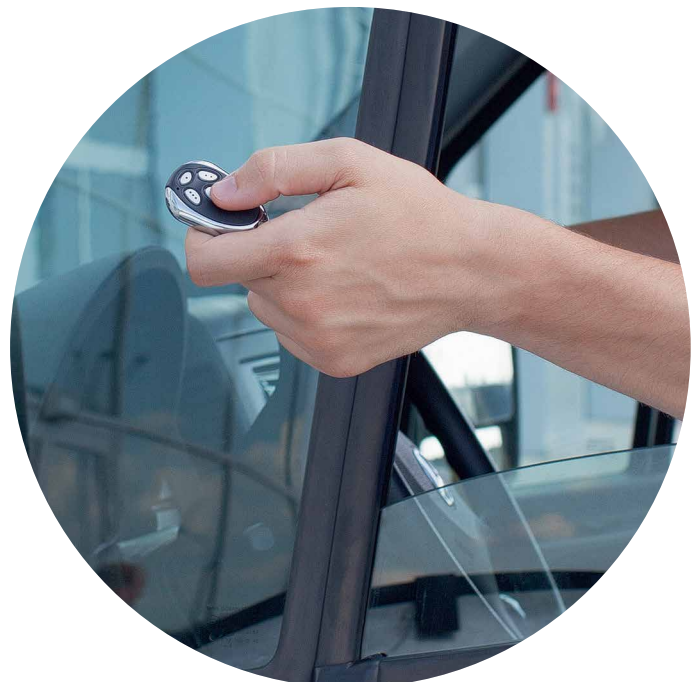


Функциональные возможности

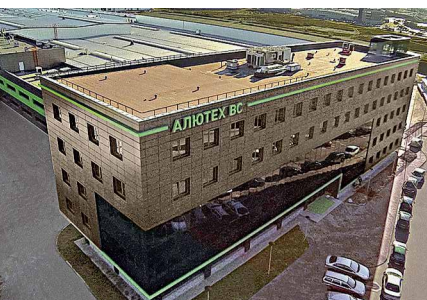


Безопасность и надежность

- Дистанционное управление: пульты, радиокодовые цифровые клавиатуры.
- Фотозлементы, оптосенсоры и сигнальные лампы для безопасной и надежной эксплуатации.
- Адаптация к агрессивным условиям эксплуатации (влажные и неотапливаемые помещения).



ООО «Алютех Воротные Системы»



ООО «Алютех Инкорпорейтед»



СООО «АлюминТехно»



Günther Tore GmbH, Германия



Группа компаний «АЛЮТЕХ» является одним из лидеров рынка роллетных систем и секционных ворот Западной и Восточной Европы, ведущим производителем алюминиевых профильных систем на территории СНГ. Холдинг «АЛЮТЕХ» включает шесть производственных предприятий, среди них 4 завода по производству секционных ворот в Беларуси, России, Украине и Германии.

Все предприятия «АЛЮТЕХ» оснащены высокотехнологичным оборудованием, таким как:

- современная линия по производству сэндвич-панелей для секционных ворот;
- ролформинговые линии;
- комплекс по окраске и резке алюминиевой ленты;
- высокотехнологичные линии по производству алюминиевых экструдированных профилей;
- автоматизированные комплексы литья алюминиевых деталей;
- современные линии порошковой окраски;
- крупнейший в СНГ комплекс по анодированию алюминиевых профилей.

Наличие собственных производственных комплексов позволяет специалистам Группы компаний «АЛЮТЕХ» контролировать качество продукции на всех этапах производственного процесса: от закупки сырьевых материалов до выпуска готовой продукции и ее упаковки. Система менеджмента качества на всех предприятиях Группы сертифицирована на соответствие требованиям международного стандарта **ISO 9001** в системе **TÜV CERT**.

Группа компаний «АЛЮТЕХ» активно расширяет рынки сбыта. Сегодня продукция компании поставляется в 65 стран СНГ, Балтии, Скандинавии, Западной и Восточной Европы, а также в США, Канаду и Австралию. Секционные ворота «АЛЮТЕХ» безупречно выполняют функции по обеспечению комфорта и безопасности, воплощая в себе эстетику системного качества, достойную вас и вашего дома.

ALUTECH
GROUP OF COMPANIES

